



Läs HELA installationsanvisningen FÖRE installation

Filtertankarna får ej läggas omkull!

Filtret kan EJ arbeta mot öppen tank! (då erfordras strypventil)

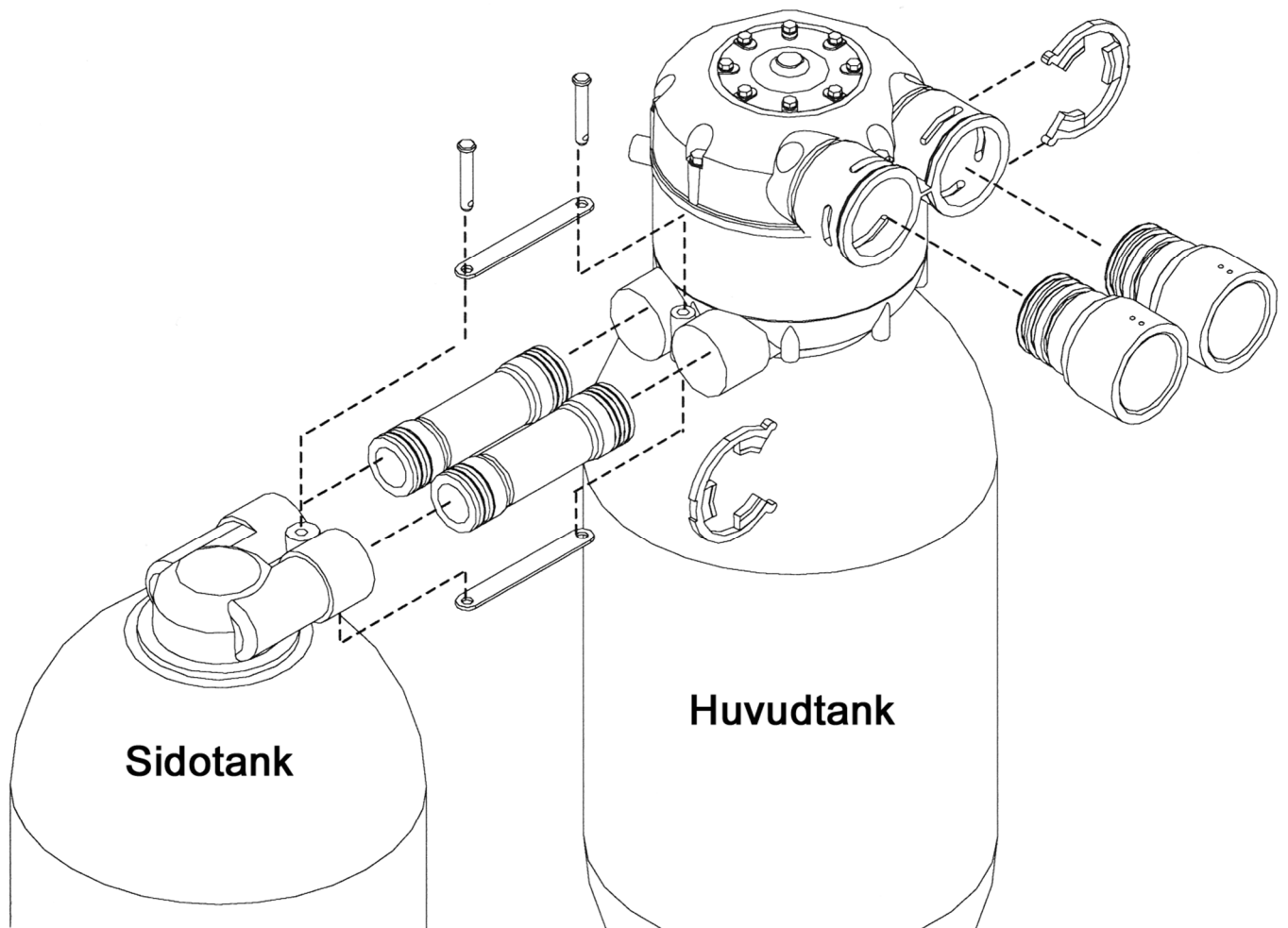
Filtret skall installeras frostfritt!

Anläggningen SKALL placeras EFTER eventuell tryckstegringspump

Trycket efter filtret skall alltid vara minst 1,8 bar, även då vatten tappas och filtret backspolar.

Lin eller liknande får ej användas på anslutningskopplingar, endast packningar.

- 1 Placera anläggningen på ett plant underlag, så att den står stadigt.
- 2 Anslut anläggningen till 2-49°C vatten, min 2,9 bar, max 8,6 bar dynamiskt tryck. Tryckslang bör användas vid installationen. Kopparrör får EJ anslutas direkt till filtret. Notera pilarna på ventilhusets in- och utlopp. Filtret **skall** monteras **EFTER** hydrofor eller hydropress.
- 3 Rördimensionen till och från anläggningen kan vara i flera dimensioner. Dock måste hänsyn tas till maximalt önskat vattenflöde genom anläggningen.
- 4 Vid montaget bör by-pass - förbikopplingsventiler - monteras. Observera att Kineticos originalbypas (tillbehör), ”korsar”vattnet. Ansluts bypasen på fel sätt går vattnet genom anläggningen i fel riktning. Är Du osäker på detta, blås igenom ventilen före installation för att kontrollera flödesväg.
- 5 När röranslutningen till huvudtanken är klar ska tankarna sammankopplas med hjälp av levererade rör och tillhörande o-ringar. (Se bild.)
- 6 Det är viktigt att låsringar & låssprintar tryck igenom helt (se bild).
- 7 Avloppslangarna monteras på automatikhuvudet och dras till golvbrunn. (De 2 vita slangarna fästes i 90° vinklarna, syns ej i bild)
- 8 Montera slangen till salttanken (svart, passar på den minsta av 90° vinklarna)
- 9 Lyft upp flottörventilen ut saltbehållaren & kontrollera att gummisnodden (transportsäkring) är avlägsnad. Sitter ~~ibland~~ på den vita flytkroppen. **Viktigt!** Kontrollera att flytkroppen är korrekt inställd. Överkant vit flytkropp skall vara mot det nedersta av 5 st streck.
- 10 Innehåller vattnet "större" partiklar rekommenderas att 20 micron partikelfilter monteras före filtret. Detta förhindrar att styrventilen sätts igen.



Lin eller gängtape får ej användas
att ansluta vatten. Endast packningar.



KINETICO MACH 4060s

DRIFTTAGNING

1. Öppna försiktigt tilloppsventilen så att filtret fylls långsamt med vatten.
2. Ställ därefter först det ena och därefter det andra filtret i backspolningsläge några minuter för att lufta ur systemet. Det görs med hjälp av en plaststjärnskruv som sitter mitt i det runda locket på ventilhuset. Tryck skruven lätt nedåt och vrid medurs tills ett lätt motstånd känns. Vrid därefter ytterligare ett hack. Då startar ”luftningen” och regenereringen. Kontrollera att vatten rinner ur avloppsslangarna. Låt spola tills det mesta av luften försvunnit ur tankarna.
Viktigt! Stjärnskruven får aldrig vridas moturs!
3. Ställ filtret i driftläge. (Vrid ytterligare på skruven tills backspolningen upphör)
4. Öppna därefter till- och frånloppsventilerna fullt.
5. Kontrollera att vatten strömmar in till salttanken tills flottörventilen stänger.
6. Fyll salttanken med avhärdningssalt. (Tex Axal eller Broxo salttabletter)
7. Normal saltnivå innebär att vattnet alltid hålls täckt av salt.
8. Systemet är nu klart för drift och levererar omgående behandlat vatten, även under regenereringsperioderna.

**Man kan också fylla filtret med vatten manuellt före inkoppling.
Detta sparar tid och minskar risken att filtermassa hamnar i styrventilen.
Ring MNV Sverige för instruktioner.**

Skötsel

1. Fyll salttunnan helt, låt aldrig saltnivån bli lägre än att vattenytan är täckt. (För lite eller inget salt kan skada filtermassan.) Kontrolleras regelbundet.
2. Använd alltid godkänt salt av hög kvalitet.
Mach 4060 Macrolite/**Tannin (M/T)** erfordrar citronsyra, 7dl/25 kg salt.
Sprid 7 dl citronsyra över varje 25 kg salt som fylls. **VIKTIGT!**
3. Vi rekommenderar rengöring av salttanken en gång per år, eller vid behov.
Spolas ur med ljummet vatten samt skrubbas med svamp och ev. diskmedel.
Särskilt viktigt är att flottörventilen rengörs, diskborste + diskmedel rekommenderas.