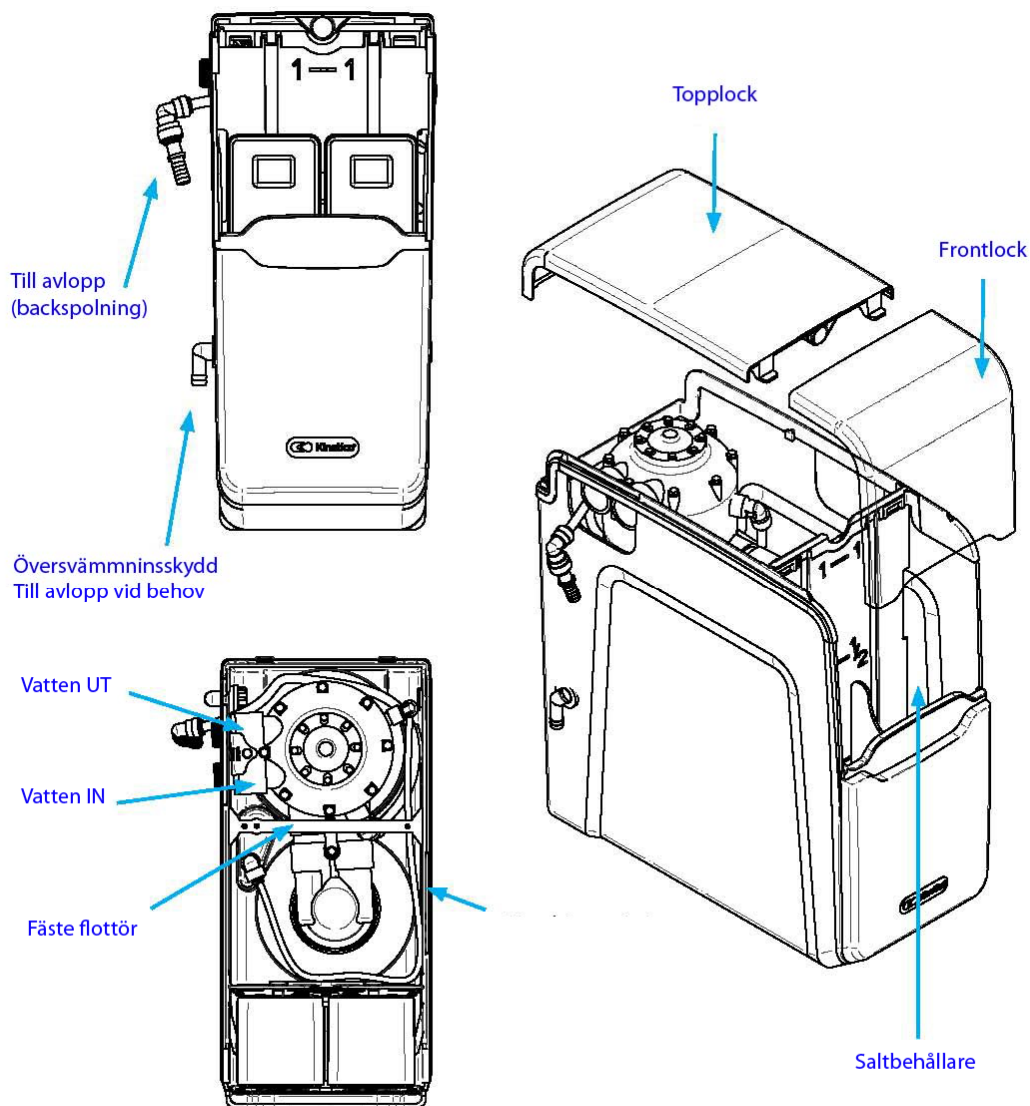


Installationsanvisning Premier Compact Översikt:



Låsbygel



Låsbullet



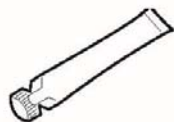
4 st O-ringar



Slangklämma



Anslutningsadapter



Silikontub



Nåtsil



Täcklock



Avloppsslang



Viktigt! Filtret SKALL monteras efter hydrofor eller hydropress om sådan finns (alltid trycksatt)!
Flexibla slangar SKALL användas!

Läs hela installationsanvisningen före installation.

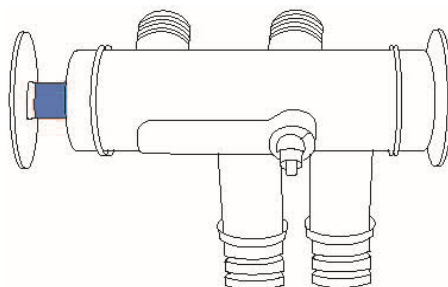
1. Anslut filtret till (max 49°C) vatten, min 2.5 bar, max 6 bar.
Tryckslang DN 20 (3/4") skall användas vid installation, filtret får ej anslutas med kopparrör.
Notera pilarna på ventilhuset för in- och utlopp. Anslutningsadapterna är roterbara och kan vridas för att underlätta installation. O-ringarna till anslutningsadapterna smörjs in med medföljande silikontub.
Montera avloppsslangen och dra den till närmaste avlopp/golvbrunn.
2. Spola alltid ur ledningarna innan anläggningen ansluts för att minimera risken att metallrester/skräp/smuts från installationen följer med och hamnar i styrventilen.
3. Placera nätsilen mellan anslutningsslangen (ingår ej) och anslutningsadaptern vid "vatten in".
Ställ saltblocken i saltbehållaren.
4. Öppna tillloppsventilen (avstängningsventilen) sakta (låt detta ta 2-3 minuter) så att filtret fylls långsamt med vatten.
- 5*. Starta en manuell backspolning för avluftning av systemet. Det görs med hjälp av en plaststjärnskruv som sitter mitt i det runda locket på ventilhuset (se bild t.v. nedan).
Tryck skruven lätt nedåt och vrid sakta medurs tills ett lätt motstånd känns. Vrid sedan lite till.
Viktigt! Stjärnskruven får aldrig vridas moturs!
Nu startar backspolningen som tar cirka 11 minuter.
Under den tiden spolas vatten ur avloppsslangen. (**Upprepa punkt 5 för att lufta tank 2.**)
(Obs! Om vatten spolas ur avloppsslangen när filter är helt trycksatt (vattenfyllt), innan en manuell backspolning är startad, står filter redan i backspolning. Låt då backspolningen gå klart (det slutar spola i avloppsslangen) och starta endast 1 manuell backspolning för att lufta tank 2 (se punkt 5).)
6. Kontrollera att vatten strömmar in i salttanken till en nivå av ca 2,5cm över saltgallret och att flottörventilen stänger (vattnet slutar stiga). Kontrollera att allt sluter tätt i installationen.
Anläggningen är nu klar att leverera avhärdat vatten.

5* Tips! På vår hemsida kan man se en film som visar manuell backspolning.

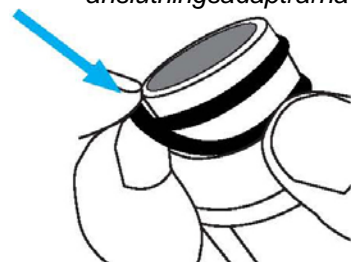


Vrid skruven medurs.

Förbikoppling med inblandning
(tillbehör)



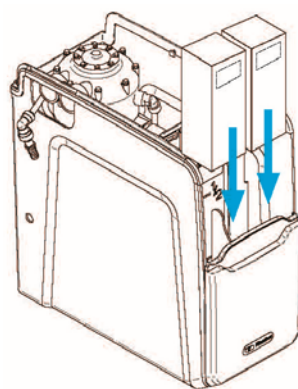
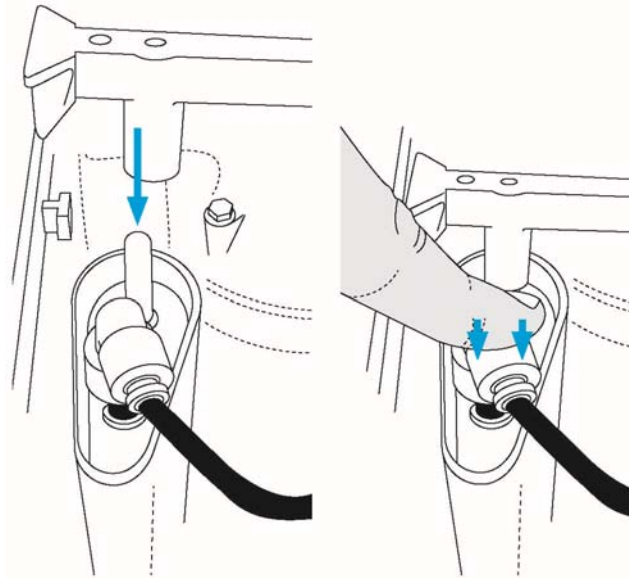
Oringarna monteras på
anslutningsadapterna





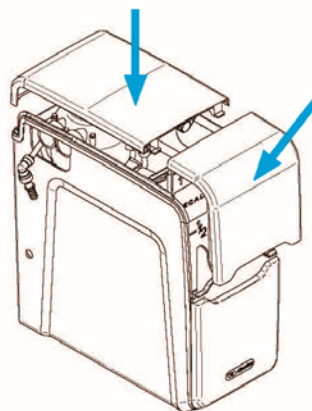
Efter installationen:

Kontrollera att ovanliggande fäste till flottören är på plats.
Kontrollera att flottören står i "botten" och inte hänger i locket.



Vänd saltblocken med greppytan framåt

Fäst först topplocket, sedan frontlocket.



Skötsel

- 1 Det är viktigt för filtrets funktion att kåpan alltid är monterad över toppen på filtret.
Om inte, kan föroreningar komma in i salttanken och skada saltventilen.
- 2 Kontrollera saltnivån i filtertanken 1-2 gånger i månaden.
Nya block kan ställas på de nästan förbrukade (se pilmarkering i saltbehållare).
- 3 Vi rekommenderar rengöring av salttanken en gång per år eller vid behov.
- 4 Vi rekommenderar att partikelfilter monteras före anläggning, även vid kommunalt vatten.